

千里みどりのさんぽみちにでかけよう！

府道 吹田箕面線 緑道 の紹介



府道 吹田箕面線 緑道



にほん はし だい き ぼりよくどう
日本で初めての大規模緑道

『府道 吹田箕面線 緑道』は、大阪の北部に昭和30年代に日本初のニュータウンとして開発された『千里ニュータウン』の中心を縦貫している大規模緑道です。沿道の公園と一体となった延長約5 kmの緑のネットワークを形成し、都市の貴重な自然資産となっています。

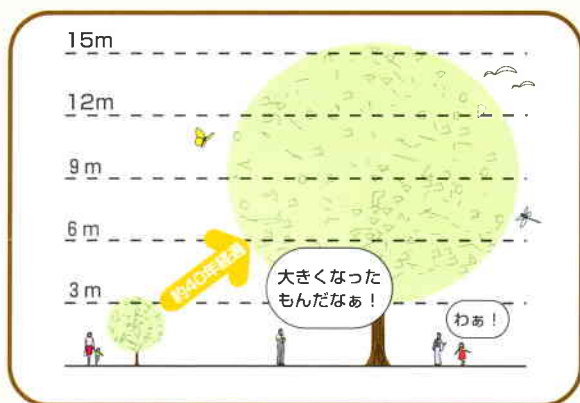


- 一時避難地
- 広域避難地
- 学校
- 消防署
- 千里みどりのさんぼみち案内板
- 救急病院
- トイレ
- 豊中市域
- 吹田市域





はな
花カレンダー



おお きちよう
大きくなった貴重なみどり



ふどうすいた みのおせん ふくいん りょうわ はばく
府道吹田箕面線の幅員は50mで両側に幅約15m
の緑地帯があります。



し き おり おり うつく
四季折々の美しさ

緑道内には高木3, 200本、中木1, 500本、低木35, 000本以上の樹木があり、四季折々の美しさが楽しめる、潤いあふれる遊歩道として親しまれています。

緑道内にある約1kmの桜並木は『千里八景』に選ばれるなど、地域の名所となっています。サクラが美しいことから、緑道全体は『千里さくら通り』の愛称で親しまれています。

ぜんこく ほこ みどり みち
全国に誇れる緑の道

『緑の都市賞』は、快適で地球に優しい生活環境の創出を推進することを目的とした全国的な賞です。『府道吹田箕面線緑道』を中心とした千里ニュータウン地域は、平成18年に大阪府で初めて、『緑の都市賞』の国土交通大臣賞を受賞しました。40年にわたり地道に地域美化や緑の保全に取り組つづけ、時代に合わせたリニューアルで都市資産の魅力を高めてきたことが、高く評価されました。

まち ひと ぼうさい みち
街と人をまもる防災の道

府道吹田箕面線は国道423号や大阪中央環状線と同じ、幅約50mの幹線道路です。住宅地を道路の粉塵や騒音から守るために、両側に幅約15mの緑地帯があります。緑地帯の中には、幅約3mの歩道があり、緑の中を安全に歩くことができ、防災の避難路にもなります。

かんきよう いや みち
環境にやさしい癒しの道

緑道内のバス停や緑陰の元には、様々な形や素材のベンチが置かれています。周辺には季節の花や香りを楽しむことができる植物も植えられ、休憩時の癒し空間となっています。樹木の剪定枝をリサイクルした、足にやさしい木チップ道も楽しめます。

千里ニュータウンのみどりの歴史

～質の高い緑豊かな街をめざそう！



むかし せんり きゅうりょう 昔の千里丘陵

なだらかな低い山が連なる広大な丘陵地。嵯峨天皇(786-842年)が何度も訪れたといわれる美しい地でした。池には水鳥が巣をつくり、人々はホタル狩りを楽しんでいました。牛車が通れるほどの道には石の道標が置かれ、峠では、モモなどの名産物がならんでいたといわれています。



いし みちしるべ
◀石の道標
その昔、勝尾寺街道にあたる道筋には、石の道標が置かれていたそうです。



せんり めいさん
▲千里名産のモモ



たけみだい
1969 竹見台



みなみせんりえきまえ
1964 南千里駅前

せんり かいほつ 千里ニュータウンの開発

増え続ける都市人口と住宅不足を解決するために、昭和30年代に日本で初めての大規模ニュータウンとして開発されました。開発面積1160haの内、約16%もの緑地をもつ緑豊かな街をめざして昭和37年(1962)にまちびらきされました。

みどり と ししやう じゆしやう 『緑の都市賞』受賞

千里ニュータウン地域は、平成18(2006)年に全国の緑の街の先進モデルとして『緑の都市賞』を受賞しました。開発から半世紀を経過し、千里ニュータウンに植えられた樹木は、高さ20mをこえるほど大きく育ちました。



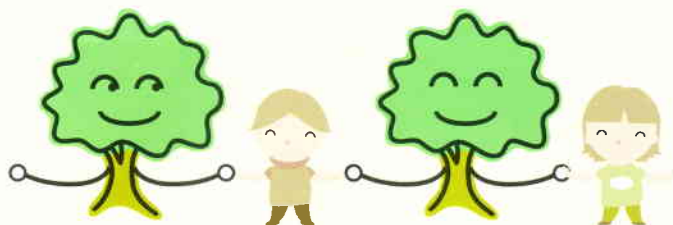
たけみだい
2007 竹見台



みなみせんりえきまえ
2007 南千里駅前

せんり しょうらい 千里ニュータウンのみどりの将来

緑豊かな街へと発展してきた千里ニュータウン。これからも全国や世界に誇れる、質の高い緑の街、地球にやさしい緑の街をめざして、地域一体となって発展し続けるよう期待されています。



アクセス

□電車でお越しの方

- 北大阪急行・大阪モノレール千里中央駅下車 東へ徒歩約15分
- 阪急電鉄北千里線 南千里駅下車 北西へ徒歩約5分

□バスでお越しの方

- 阪急バス(下車スグです)
- 路線番号71・72番 バス停(青山台2丁目・二丁目南口)
- 路線番号67・68番 バス停(東町センター前・中央公園口)
- 路線番号68・65・60番 バス停(津雲台2丁目)



大阪府



大阪府池田土木事務所
〒563-0025 大阪府池田市城南1-1-1
TEL. 072-752-4111 (代表) FAX. 072-753-6604
大阪府茨木土木事務所
〒567-0034 大阪府茨木市中穂積1丁目3-43
TEL. 072-627-1121 (代表) FAX. 072-625-8060
<http://www.pref.osaka.jp>

このパンフレットは4000部作成し、1枚あたり23円です。
平成24(2012)年3月発行